

THESKY®

**NADA GRANDE
SE HA HECHO
EN EL MUNDO
SIN UNA GRAN
PASIÓN**

Friedrich Hegel





THE SKY

SOLO QUIEN TIENE LOS PIES BIEN PUESTOS SOBRE LA TIERRA LLEGARÁ A LO MÁS ALTO

The Sky es el primer rascacielos del sureste, un proyecto inteligente e innovador, que supera las expectativas de una ciudad que se encuentra en su mejor momento.



MÉRIDA

TOP CITY PARA LA INVERSIÓN INMOBILIARIA



> **FORBES**

“Mérida es considerada como una de las primeras 3 ciudades con las condiciones perfectas tanto para vivir como para invertir.”

> **THE FINANCIAL TIMES**

“Gracias a su ritmo de crecimiento, sus accesibles costos para establecer negocios, sus excelentes comunicaciones, su magnífico nivel de vivienda y sus inmejorables condiciones para rentar oficinas, áreas comerciales e industriales, Mérida se ubica dentro de las 10 ciudades medianas más rentables de Latinoamérica según el ranking de las Ciudades Americanas del Futuro.”

La ubicación estratégica de Yucatán es una de sus más destacadas ventajas competitivas. Su extraordinaria conectividad por tierra, mar y aire hace de la península un destino logístico por excelencia.

> **ENTREPRENEUR**

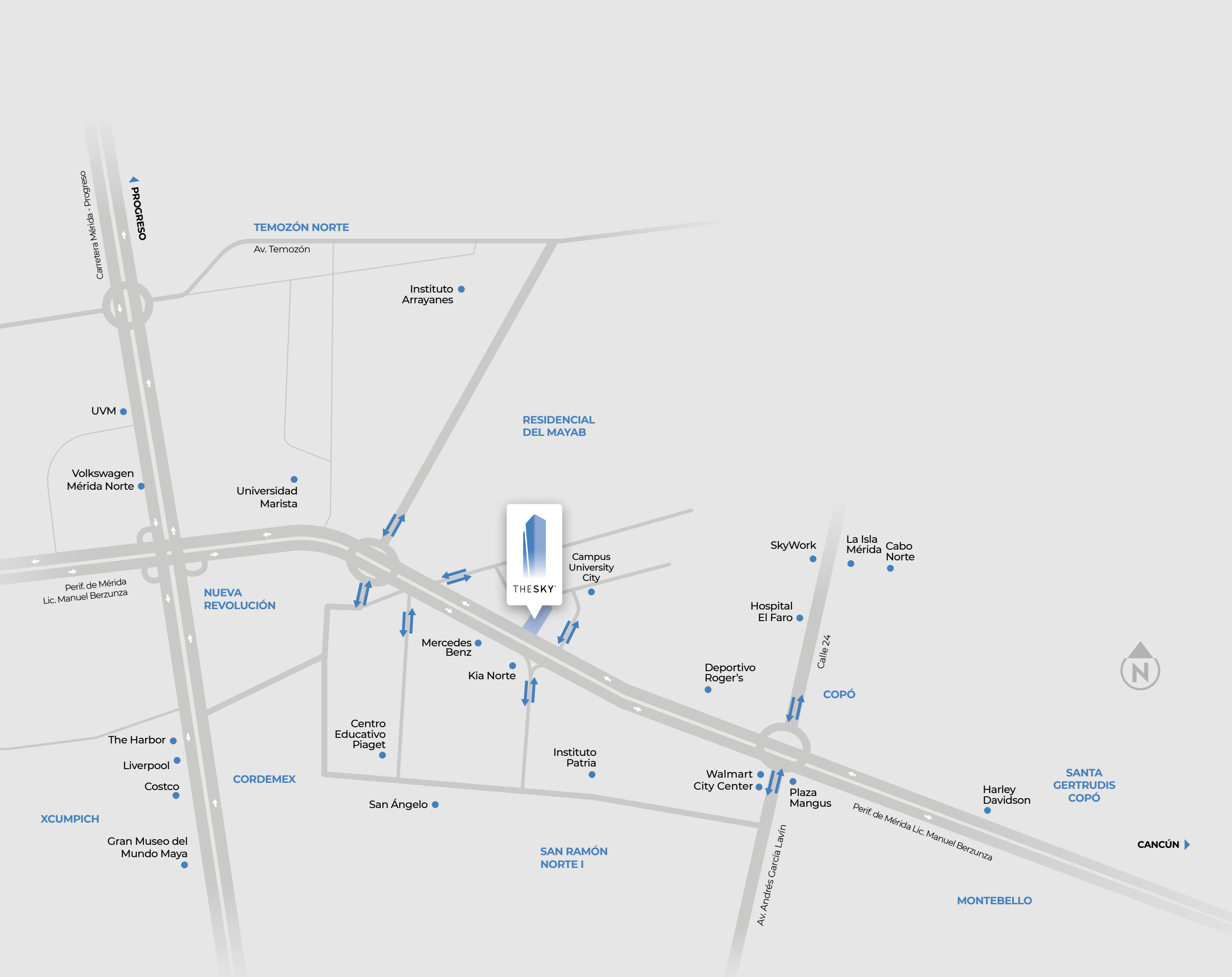
“Considerada capital de los negocios, Mérida se encuentra en el ranking de las 10 ciudades de más de 500 mil habitantes con mayor crecimiento, sobresaliendo por un uso eficiente de los recursos energéticos lo cual ofrece mejores oportunidades para emprender con excelente estabilidad, así como para la creación de empleos.”



UBICACIÓN

EL CENTRO DE LA ZONA NORTE DE MÉRIDA

The Sky ha sido planeado con tal precisión que elegimos el terreno perfecto para construir el primer rascacielos de Mérida, con acceso preferente y libre de tráfico.





INTELIGENCIA VIAL

Diseño urbanístico de clase mundial que permite una circulación desahogada **sin tráfico**.



ACCESIBILIDAD

La orientación estratégica de **The Sky** privilegia el movimiento de vehículos de entrada y salida, con un tránsito perfectamente fluido, incluso en horas pico.



CONECTIVIDAD

The Sky posee una conectividad única con todo cerca, ya que se ubica adyacente al anillo periférico por el cual es fácil y rápido acceder a importantes vialidades, servicios y establecimientos de primer nivel.





PROYECTO

EL PRIMER RASCACIELOS DE MÉRIDA

Cada nivel de nuestra magnífica torre será el escenario de grandes cosas que están por venir, de importantes momentos de negocio y eventos sociales de la más alta gama.



ROOFTOP RESTAURANT

Una experiencia gourmet superior.

SKYSCRAPER'S VIEWPOINT

Terraza con vista espectacular.

OFICINAS/ CORPORATIVOS

Centros de negocios de gran altura.

SKY PRIORITY

Área exclusiva para propietarios.

POWER CENTER

Locales comerciales.

SKY CARE

Consultorios médicos y wellness center.

MASTER LOBBY

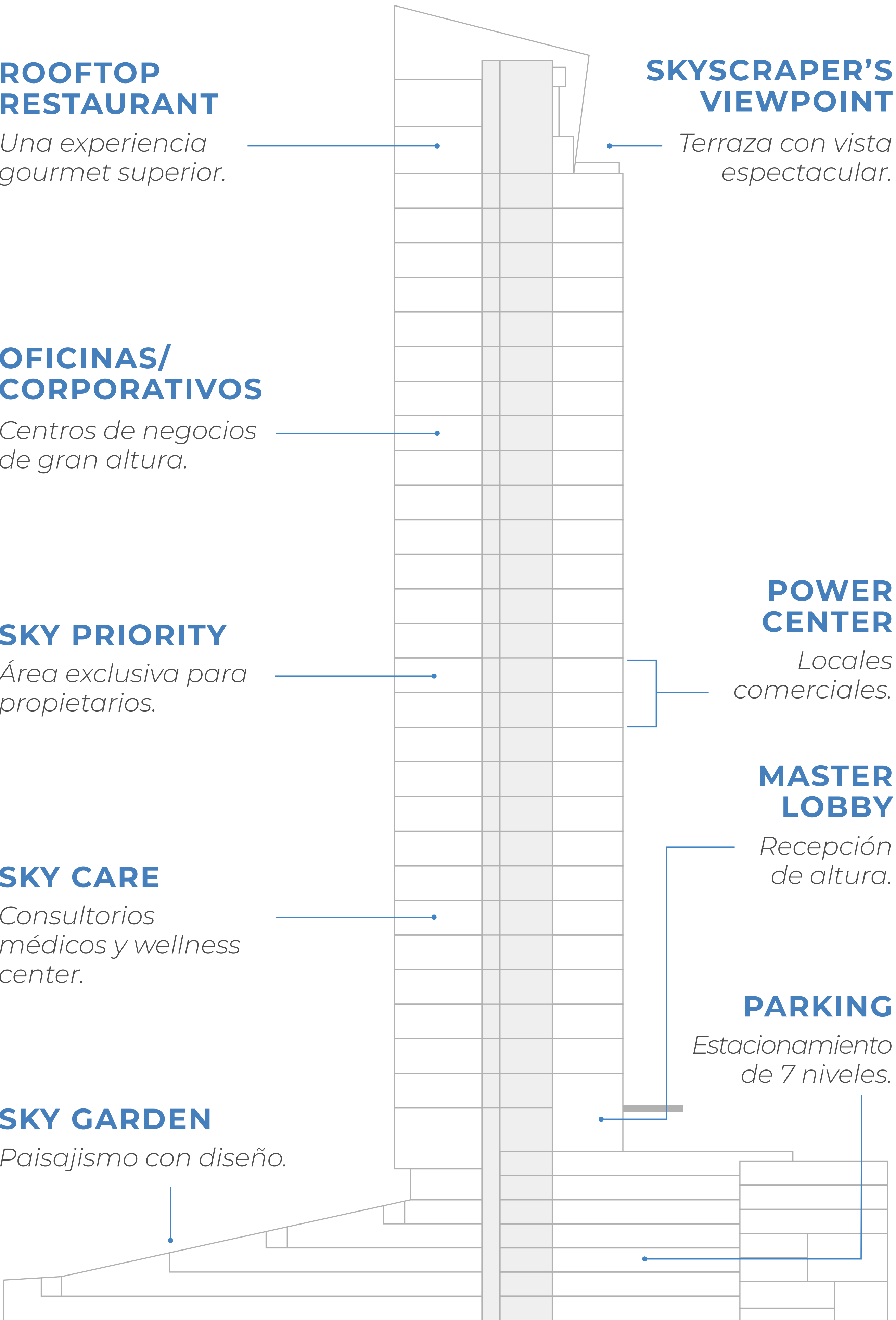
Recepción de altura.

SKY GARDEN

Paisajismo con diseño.

PARKING

Estacionamiento de 7 niveles.





AMENIDADES

ESPACIOS AFINES QUE ENGRANDECEN LA EXPERIENCIA DE TRABAJO

The Sky además contará con instalaciones y amenidades que proporcionan una experiencia suprema que complementa perfectamente la vida corporativa:





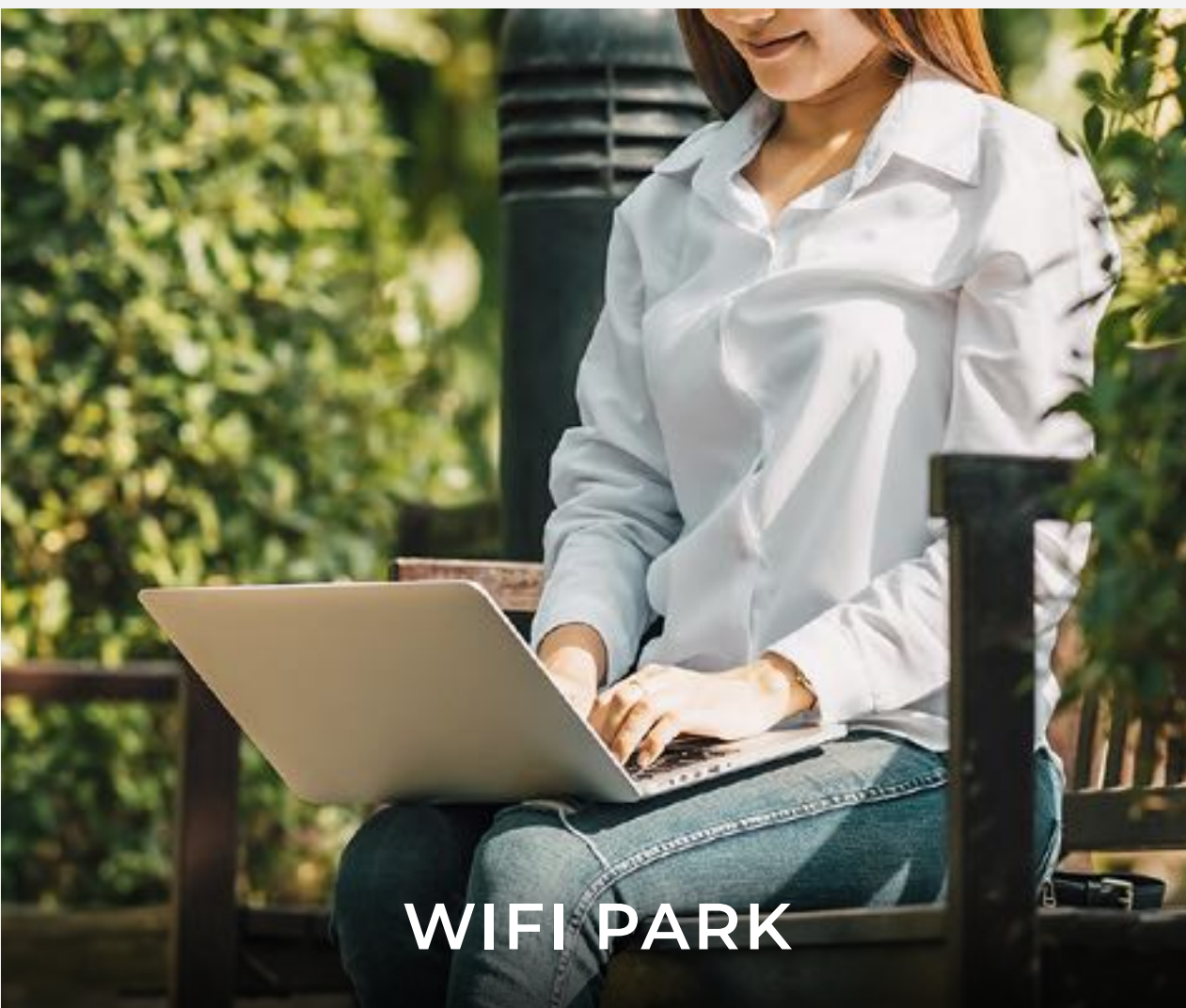
AMENIDADES



COMEDORES



CAJERO AUTOMÁTICO



WIFI PARK



PAPELERÍA / CENTRO DE COPIADO



ASISTENCIA MÉDICA



CAFETERÍA



AMENIDADES







PROYECTO

INFRAESTRUCTURA

Cada aspecto ha sido preparado con excelencia en los detalles para proporcionarte la infraestructura necesaria para garantizar la integridad de los espacios.

- **Building Management System (BMS)**

Sistema integral de monitoreo, control y centralización de todos los sistemas del edificio. Detecta inmediatamente anomalías en cualquier equipo, sistema o área. Permite ahorrar energía controlando estratégicamente la operación del edificio.

- **Sistema contra incendios**

Sky Fire Security en base a sprinklers, los cuales controlados electrónicamente por el BMS, detectan y extinguen cualquier tipo de incidente. Asimismo, se cuenta con mangueras y extintores distribuidos estratégicamente.

- **Sistema de control de accesos**

Sistema integral conectado al BMS con torniquetes, lectores de huella y tarjetas electrónicas para asegurar óptimo funcionamiento de accesos, elevadores y áreas del edificio.



- **Sistema de voz y datos**

Eficiencia y velocidad en servicios de telecomunicaciones.

- **Sistema de aire acondicionado**

Torres de enfriamiento para equipos Water Source Heat Pump (WSHP) que permiten total independencia y ahorro en cada espacio.

- **Instalación hidrosanitaria**

Sistemas de bombeo Triplex, únicos en potencia y galonaje controlados electrónicamente para obtener la presión requerida con ahorro energético.

- **Instalación eléctrica**

Electroductos de alta calidad con transformador por piso para máxima eficiencia. Garantía de energía al 100%, aún en fallos de CFE.

- **Instalación de gas**

Sistema de distribución multicapa Polietileno-Aluminio-Polietileno (PE-AI-PE) con trayectorias limpias y menos accesorios para perfecta seguridad y control.



SEGURIDAD DEL DESARROLLADOR

Superamos las más altas expectativas

SkyCapital realiza la entrega de sus proyectos con una insuperable eficiencia en tiempo y calidad. **SkyCity** fue un proyecto que se comercializó en un tiempo récord de 11 meses cuando estaba previsto a 36 meses. La construcción de **SkyWork** se adelantó 6 meses y se comercializó en 5 meses. **SkyPark** un parque industrial que ha captado empresas extranjeras y planea entregar 16 meses antes de la fecha pactada, confirmando un caso más de éxito y seguridad que brinda la desarrolladora **SkyCapital**, garantizando rentabilidad y plusvalía a sus proyectos.

SEGURIDAD DE INGENIERÍA

El cielo es el límite

La precisión y excelencia de las mentes detrás del diseño de **The Sky** aplican lo más avanzado en alta tecnología de ingeniería para crear un rascacielos con las más innovadoras medidas de seguridad, desde el núcleo hasta la cima.

> **Sistema
Anti-huracanes**

> **Sistema
Anti-sismos**

> **Sistema
Anti-calor**



SEGURIDAD COMERCIAL

Llevamos los negocios en Mérida a la altura de las circunstancias

Somos catalizadores del crecimiento, llevando a Mérida a convertirse en la ciudad cosmopolita que es ahora: en la mira del mundo para los negocios y con una creciente expansión comercial de un impacto económico. Un proyecto con la ambición de **The Sky** llama la atención de grandes inversionistas, corporativos internacionales y empresas de primer nivel.

SEGURIDAD DE PROVEEDORES

Un referente de grandeza internacional

SkyCapital como grupo desarrollador ha tenido la visión y genialidad estratégica de seleccionar, para **The Sky**, al equipo de profesionales del más alto prestigio internacional, reuniendo solamente a una élite superior en construcción.



INGENIERÍA Y DISEÑO DE PROYECTOS

ARUP

Autores de los más impactantes e icónicos edificios de los últimos tiempos, con más de 50 años de experiencia, **Arup** produce una arquitectura e ingeniería integrada y reflexiva, que da como resultado edificios cuya eficiencia, propósito y belleza cumplen plenamente las más grandes ambiciones.



International Commerce Center
Hong Kong, China



The Scalpel
Londres, Inglaterra



Última Etapa de La Sagrada
Familia, Barcelona, España



V&A Dundee Design Museum
Dundee, Escocia



MEP (MECHANICAL, ELECTRICAL AND PLUMBING)



Time & Life Building
Nueva York, EUA



Iluminación Guggenheim
Museum Nueva York, EUA



ESTUDIOS DE VIENTO



SISTEMA VS INCENDIOS



Aldar Headquarters Building
Abu Dhabi, Emiratos Árabes Unidos



Torre Colpatria
Bogotá, Colombia



VIDRIOS

PAISAJISMO



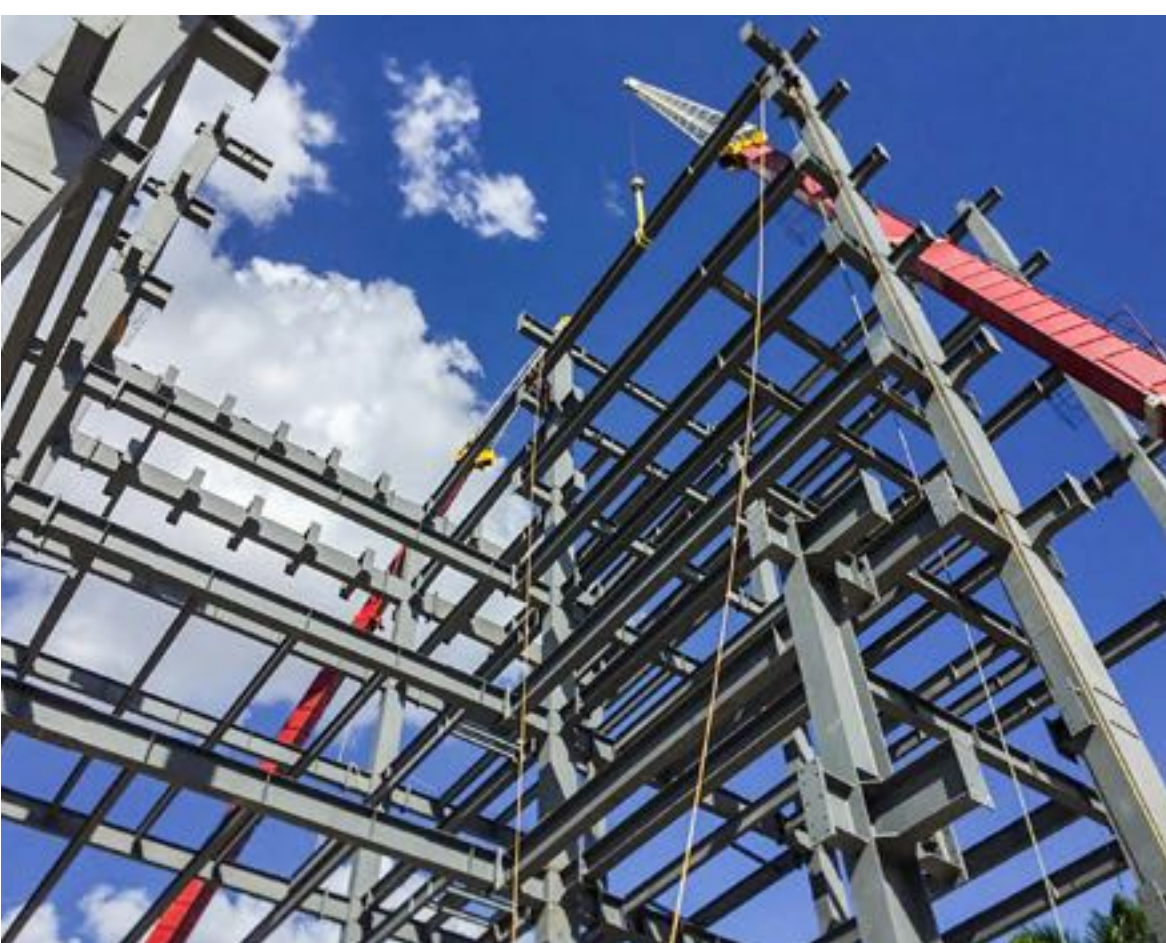
Torre Cuarzo
CDMX, México

Campus Corporativo Coyoacán
CDMX, México



ESTRUCTURA METÁLICA

ARQUITECTURA Y DISEÑO



Xcaret
Quintana Roo, México

SkyWork
Yucatán, México





NUMERALIA

- > **160 m** de altura
- > **10,356 m²** de terreno
- > **36** niveles
- > **7** pisos de estacionamiento
- > **1,300** cajones de estacionamiento
- > **35,000 m²** de oficinas
- > **3,000 m²** de áreas comerciales
- > **2,500 m²** de restaurantes
- > **20** elevadores

Las características arquitectónicas, planos maestros, servicios, fotografías e ilustraciones son interpretaciones artísticas y el desarrollador se reserva el derecho de modificar, revisar y realizar cambios en el desarrollo como juzgue a su única y absoluta discreción.

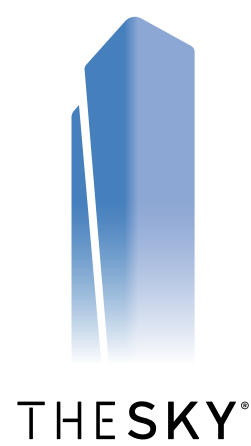
Solidez corporativa, calidez humana

SkyCapital, la mente maestra detrás de este proyecto, somos una empresa de inversión y desarrollo, líder en el ramo de grandes proyectos, enfocada en crear productos inmobiliarios innovadores y con valor agregado.

Pero también somos personas especializadas y apasionadas por nuestro trabajo, con amplia experiencia en el desarrollo de productos inmobiliarios de gran magnitud y con la cercanía que necesitas en todo momento.

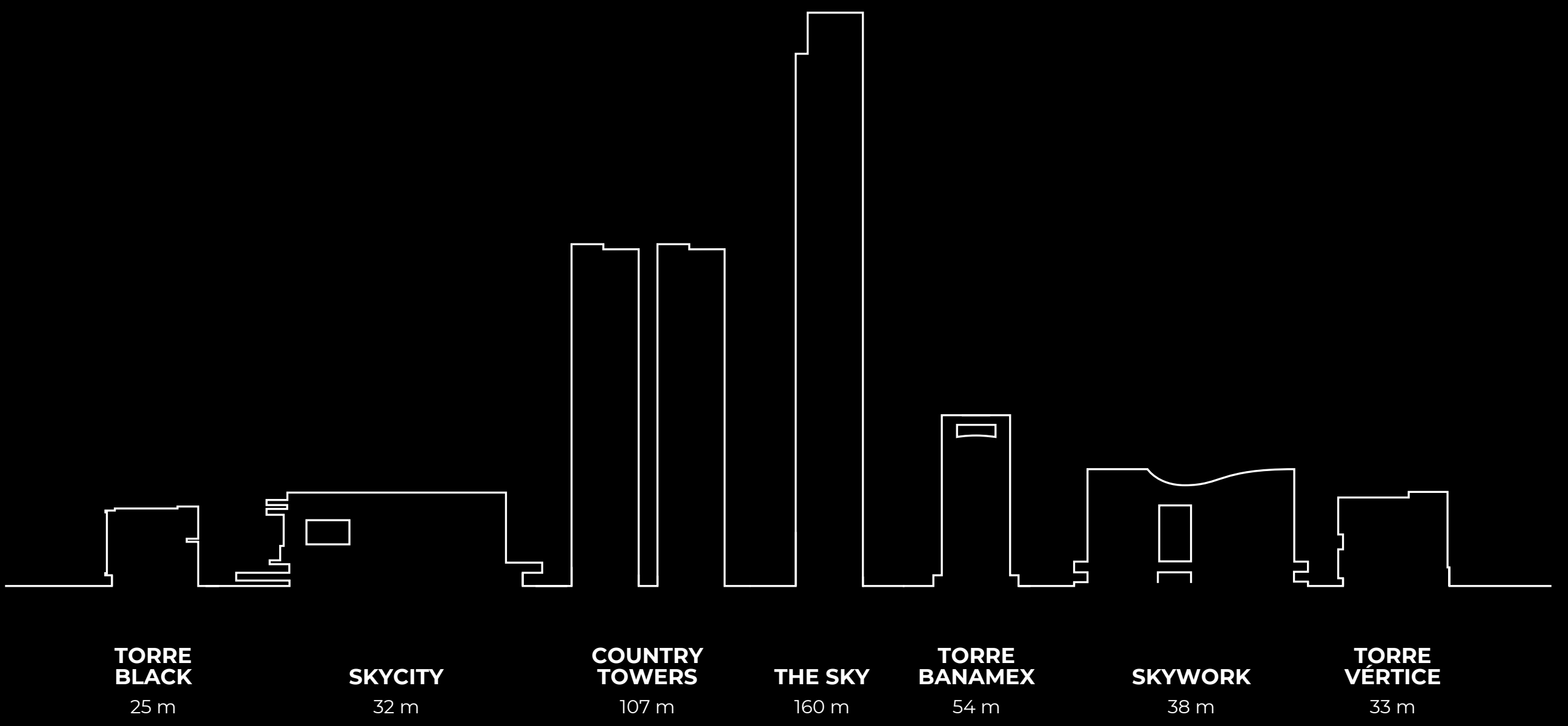
Déjanos extenderte la mano para ayudarte, nos ponemos a tu alcance para atender tus necesidades y las de tu empresa, desde un módulo de oficina hasta pisos completos.

Estamos creando espacios de trabajo y oportunidades de negocio para todos.



CORPORATIVO SKYCAPITAL

Edificio SkyCity[®] Oficina 701 / Tel. +52 (999) 921 32 12 / ventas@skycapital.mx
Av. Andrés García Lavín. No. 261 por 57 y 59 Col. San Ramón, C.P. 97117, Mérida, Yucatán..



THESKY.MX